

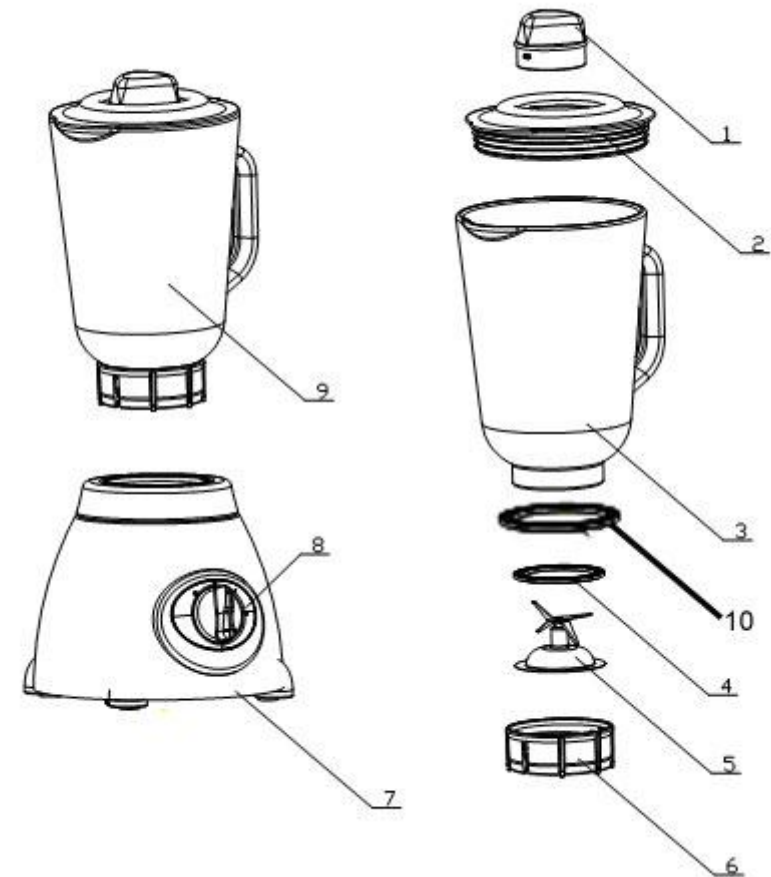
# mrk

## BEDIENUNGSANLEITUNG

### Mixer BL -166BTZ



**Herdsking Europe GmbH**



**Abb.1 Überblick der Bedienelemente**

- |                  |                      |                           |
|------------------|----------------------|---------------------------|
| 1. Messbecher    | 5. Messerblock       | 9. Mixbehälter mit Deckel |
| 2. Deckel        | 6. Schraubverschluss | 10. Sicherheitsring       |
| 3. Mixbehälter   | 7. Motorschutz       |                           |
| 4. Dichtungsring | 8. Stufenregler      |                           |

## Allgemeine Sicherheitshinweise

1. Bitte lesen Sie die Informationen und Sicherheitshinweise in dieser Bedienungsanleitung sorgfältig und gründlich durch, bevor Sie die Küchenmaschine zum ersten Mal verwenden.
2. Das Gerät darf nur für den vorgesehenen Zweck verwendet werden und ist nicht für den gewerblichen Gebrauch bestimmt.
3. Stellen Sie sicher, dass die Spannungsversorgung auf dem Typenschild der Netzversorgung entspricht. Das Typenschild ist auf der Unterseite des Motorblocks zu finden. Bevor Sie den Mixer an das 220V-Netz anschließen, stellen Sie sicher, dass das Gerät ausgeschaltet ist. (Abb.1, 8, Stufenregler in der Einstellung "0").
4. Das Gerät niemals in der Nähe von Wasser betreiben. Tauchen Sie das Netzkabel nicht in Wasser oder andere Flüssigkeiten. Stromschlaggefahr!
5. Benutzen Sie das Gerät nicht im Freien. Halten Sie es von Hitze, direkter Sonneneinstrahlung, Feuchtigkeit (auf keinen Fall in Flüssigkeiten tauchen) und scharfen Kanten fern. Benutzen Sie das Gerät nicht mit feuchten Händen. Bei feucht oder nass gewordenem Gerät sofort den Netzstecker ziehen.
6. Ziehen Sie immer zuerst den Netzstecker ab, wenn Sie das Gerät nicht nutzen, wenn Sie Zubehörteile austauschen oder andere Teile anbringen wollen, wenn Sie das Gerät reinigen wollen oder wenn das Gerät eine Störung hat. Betreiben Sie das Gerät nicht unbeaufsichtigt. Sollten Sie den Raum verlassen, schalten Sie das Gerät immer aus. Ziehen Sie den Stecker aus der Steckdose.
7. Reparieren Sie das Gerät nicht selbst, sondern suchen Sie einen autorisierten Fachmann auf. Lassen Sie ein defektes Netzkabel immer nur vom Kundendienst oder einer ähnlich qualifizierten Person (Elektriker) durch ein gleichwertiges Netzkabel ersetzen, um Gefährdungen wie Stromschlag zu vermeiden. Verwenden Sie nur Original-Zubehör.
8. Das Gerät ist immer außerhalb der Reichweite von Kindern zu betreiben und aufzubewahren. Eine sorgfältige Überwachung ist erforderlich, wenn das Gerät von oder in der Nähe von Kindern benutzt wird. Lassen Sie Kinder niemals unbeaufsichtigt mit dem Gerät hantieren.
9. Dieses Gerät ist nicht für die Verwendung von Personen (einschließlich Kinder) mit eingeschränkten physischen, sensorischen oder geistigen Fähigkeiten oder Mangel an Erfahrung und Wissen, bestimmt, sofern sie eine angemessene Aufsicht oder ausführliche Anleitung zur Benutzung des Geräts nicht durch eine verantwortliche Person für ihre Sicherheit abgesichert sind.

10. Für Schäden, die durch unsachgemäße Handhabung oder Nichtbeachtung unserer Bedien- und Sicherheitshinweise entstanden sind, übernehmen wir keine Haftung.

## Spezielle Sicherheitshinweise für dieses Gerät

1. Vor dem Auswechseln von Zubehör oder Zusatzteilen, die im Betrieb bewegt werden, muss das Gerät ausgeschaltet und vom Netz getrennt werden.
2. Stellen Sie vor dem Einschalten sicher, dass der Zubehöraufsatz korrekt angebracht ist und fest sitzt.
3. Stellen Sie das Gerät vor Gebrauch auf eine gerade und stabile horizontale und ebene Oberfläche. Während des Betriebes dürfen sich **niemals** Gegenstände, wie z. B. Löffel oder Teigschaber, in der Schüssel befinden.
4. Während der Verwendung niemals mit den Fingern in bewegliche Teile greifen.
5. Ziehen Sie den Netzstecker bei Nichtgebrauch und vor jeder Reinigung ab.
6. Das Gerät niemals mit beschädigtem Netzkabel betreiben! Lassen Sie das Kabel durch den Kundendienst oder einer anderen qualifizierten Person (Elektriker) austauschen, um jegliche Gefahr eines Stromschlags zu vermeiden. Vorsicht beim Reinigen des Behälters! Die Klingen sind sehr scharf.

## Technische Daten

Modell-Nr.....BL-166BTZ  
Spannungsversorgung / Frequenz: :.....220-240V ~, 50/60 Hz  
Leistungsaufnahme nominal:.....600W  
Leistungsaufnahme maximal:.....800W  
Max. Flüssigkeit im Mixbehälter.....1,5 Liter.  
Technische Änderungen vorbehalten!

## EC Richtlinienkonformitätserklärung

Hiermit erklärt der Hersteller, dass sich die Mixer MRK BL-166BTZ in Übereinstimmung mit den grundlegenden Anforderungen der europäischen Richtlinien wie z. B. für

- 2004/108/EG - die elektromagnetische Verträglichkeit
- 2006/98/EG - die Niederspannungsrichtlinie
- 2002/72/EG - Lebensmittel- und Futtermittelgesetzbuches (LFGB), EU Anforderung und BFR Vorschlag
- 2002/95/EG - EG-Richtlinie "Beschränkung der Verwendung bestimmter gefährlicher Stoffe in Elektro- und Elektronikgeräten" (RoHS)
- 2004 GPSG - das Gerät- und Produktsicherheitsgesetz



- 4.4 Den Deckel setzen Sie so auf, dass dessen runde Lasche die Ausgussöffnung am Mixbehälter verschließt.
- 4.5 Schalten Sie das Gerät nur mit Deckel an.
- 4.6 Entfernen Sie den Deckel nicht während des Betriebs!
- WICHTIGER HINWEIS: Bewahren Sie Zitrusäfte bzw. säurehaltige Speisen niemals in Metallgefäßen auf.

### **Mixzutaten nachfüllen**

---

1. Schalten Sie das Gerät aus.
2. Zutaten oder Gewürze können Sie durch die Verschlussöffnung nachfüllen.
3. Schließen Sie den Deckel wieder mit der Verschlussöffnung.
4. Setzen Sie den Betrieb fort.

### **Betrieb beenden**

---

- 1 Schalten Sie das Gerät aus.
- 2 Ziehen Sie den Netzstecker.
- 3 Entnehmen Sie den Mixbehälter.
- 4 Nehmen Sie den Deckel ab, bevor Sie den Inhalt ausgießen.
- 5 Reinigen Sie die verwendeten Teile wie unter „Reinigung“ beschrieben.

### **Reinigung**

---

1. Vor der Reinigung stellen Sie den Stufenregler auf der Position „0“ und ziehen Sie immer den Netzstecker.
2. Das Gerät auf keinen Fall zum Reinigen in Wasser tauchen. Es könnte zu einem elektrischen Schlag oder Brand führen.
3. Benutzen Sie keine Drahtbürste oder andere scheuernde Gegenstände und auch keine scharfen oder scheuernden Reinigungsmittel.
4. Reinigung des Motorgehäuses: Benutzen Sie nur ein feuchtes Spültuch mit ein wenig Handspülmittel nur zur äußeren Reinigung des Gehäuses. Trocknen Sie es mit einem Tuch ab.
5. Kunststoffzubehör, Mixbehälter und innere Messer können mit warmem Wasser und Spülmittel oder in der Spülmaschine gereinigt werden. Verwenden Sie kein Scheuermittel.

### **Packliste**

---

- Mixergehäuse 1 Satz

- Edelstahlmesser 1 Satz
- Mixbehälter 1 Satz
- Bedienungsanleitung 1 Stück

### **Herstellergewährleistung**

---

#### **1. Geltungsbereich der Gewährleistung**

- 1.1 Wir räumen Ihnen mit dieser Garantieerklärung bestimmte, nach Art und Inhalt begrenzte Rechte ein. Durch die Ausübung von aus dieser Garantie abgeleiteten Rechten erklären Sie folglich, dass Sie deren Bedingungen verstanden und akzeptiert haben.
- 1.2 Wir gewähren eine Herstellergewährleistung von 24 Monaten ab Kaufdatum für europäische Kunden. Voraussetzung für unsere Garantieleistungen ist der Kauf des Geräts in Deutschland bei uns oder bei einem unserer Vertragshändler sowie die Übersendung einer Kopie des Kaufbelegs und dieses Garantiescheins an uns. Befindet sich das Gerät zum Zeitpunkt des Garantiefalles im Ausland, muss es auf Kosten des Käufers uns zur Hin- und Zurückerbringung der Garantieleistungen zur Verfügung gestellt werden.
- 1.3 Durch Garantieleistungen wird die Garantiezeit nicht verlängert. Es besteht auch kein Anspruch auf neue Garantieleistungen. Diese Garantieerklärung ist eine freiwillige Leistung von uns als Hersteller des Geräts. Die gesetzlichen Gewährleistungsrechte (Nacherfüllung, Rücktritt, Schadensersatz und Minderung) werden durch diese Garantie nicht berührt.
- 1.4 Mängel müssen innerhalb von 14 Tagen nach Erkennbarkeit uns gegenüber schriftlich angezeigt werden. Besteht der Garantieanspruch zu Recht, entscheiden wir, auf welche Art der Schaden/Mangel behoben werden soll, ob durch Reparatur oder durch Austausch eines gleichwertigen Geräts.

#### **2. Ausschlüsse und Einschränkungen**

Diese Garantie unterliegt folgenden Ausschlüssen und Einschränkungen:

- 2.1 Produkte, die nicht von uns für uns hergestellt wurden oder die ursprünglich in einem Land außerhalb Deutschlands dieser Garantie an einen Endabnehmer verkauft wurden.
- 2.2 Mängel, die auf der Nichtbeachtung der Gebrauchsanweisung, unsachgemäßer Behandlung oder normaler Abnutzung des Geräts beruhen.
- 2.3 Ferner für leicht zerbrechliche Teile, wie zum Beispiel Glas oder Kunststoff. Schließlich sind Garantieansprüche ausgeschlossen, wenn nicht von uns autorisierte Stellen, Arbeiten an dem Gerät vornehmen.

### 3 Garantieabwicklung

- 3.1 Bitte wenden Sie sich mit allen Reklamationen und/oder zur Inanspruchnahme von Garantieleistungen an unsere Service Abteilung per E-Mail unter [kontakt@herdsking.de](mailto:kontakt@herdsking.de) oder per Telefon unter **+49 (0)2152 555 6399, +49 (0)2152 892 5571**.
- 3.2 Anhand Ihres Garantieanspruches senden wir Ihnen ein auszufüllendes RMA-Formular per E-Mail. Teilen Sie uns im RMA Formular Ihren Namen, Vornamen, Straße, Hausnummer, PLZ und Wohnort, Telefon-Nummer und E-Mail-Adresse mit. Im Weiteren benötigen wir **eine Kopie Ihres Kaufbeleges (Kassenbon, Rechnung, Lieferschein)** sowie **eine kurze und klare Fehlerbeschreibung mit der Typenbezeichnung** des reklamierten Gerätes, das **Kaufdatum** und den **Händler**, bei dem Sie das Neugerät erworben haben. **Ohne den Garantienachweis (Kaufbeleg) kann Ihre Reklamation nicht kostenfrei bearbeitet werden.**
- 3.3 Anschließend erhalten Sie eine RMA-Nummer von uns für die Retour des defekten Geräts. Sie brauchen danach Ihr gut verpacktes Gerät, ideal im originalen Karton, mit dem originalen Kaufbeleg an den von uns beauftragten Versender abzugeben..
- 3.4 Der Versand hin- und zurück erfolgt für Kunden innerhalb Deutschland kostenfrei und für Kunden außerhalb Deutschland versandgebührengerecht. Bitte nehmen Sie in keinem Fall eine unfreie Einsendung Ihres Gerätes vor. Bei unfreien Lieferungen entfällt Ihr Anspruch auf Garantieleistungen.
- 3.5 RMA Retour-Adresse:

**Herdsking Europe GmbH.**  
**Von-Ketteler-Straße 13**  
**D-47906 Kempen**  
**Deutschland**

#### **Umweltschutz: Entsorgungsbedeutung des Symbols „Mülltonne“**

---

Information für (private Haushalte) die umweltgerechte Entsorgung von Elektro- und Elektronik-Altgeräte (WEEE)



1. Schonen Sie unsere Umwelt, Elektrogeräte gehören nicht in den Hausmüll.
2. Nutzen Sie die für die Entsorgung von Elektrogeräten vorgesehenen Sammelstellen und geben dort Ihre Elektrogeräte ab, die Sie nicht mehr benutzen werden.
3. Sie helfen damit die potenziellen Auswirkungen, durch falsche Entsorgung, auf die Umwelt und die menschliche Gesundheit zu vermeiden
4. Sie leisten damit Ihren Beitrag zur Wiederverwertung, zum Recycling und zu anderen Formen der Verwertung von Elektro- und Elektronik-Altgeräten.
5. Informationen, wo die Geräte zu entsorgen sind, erhalten Sie über Ihre Kommunen oder die Gemeindeverwaltungen.